



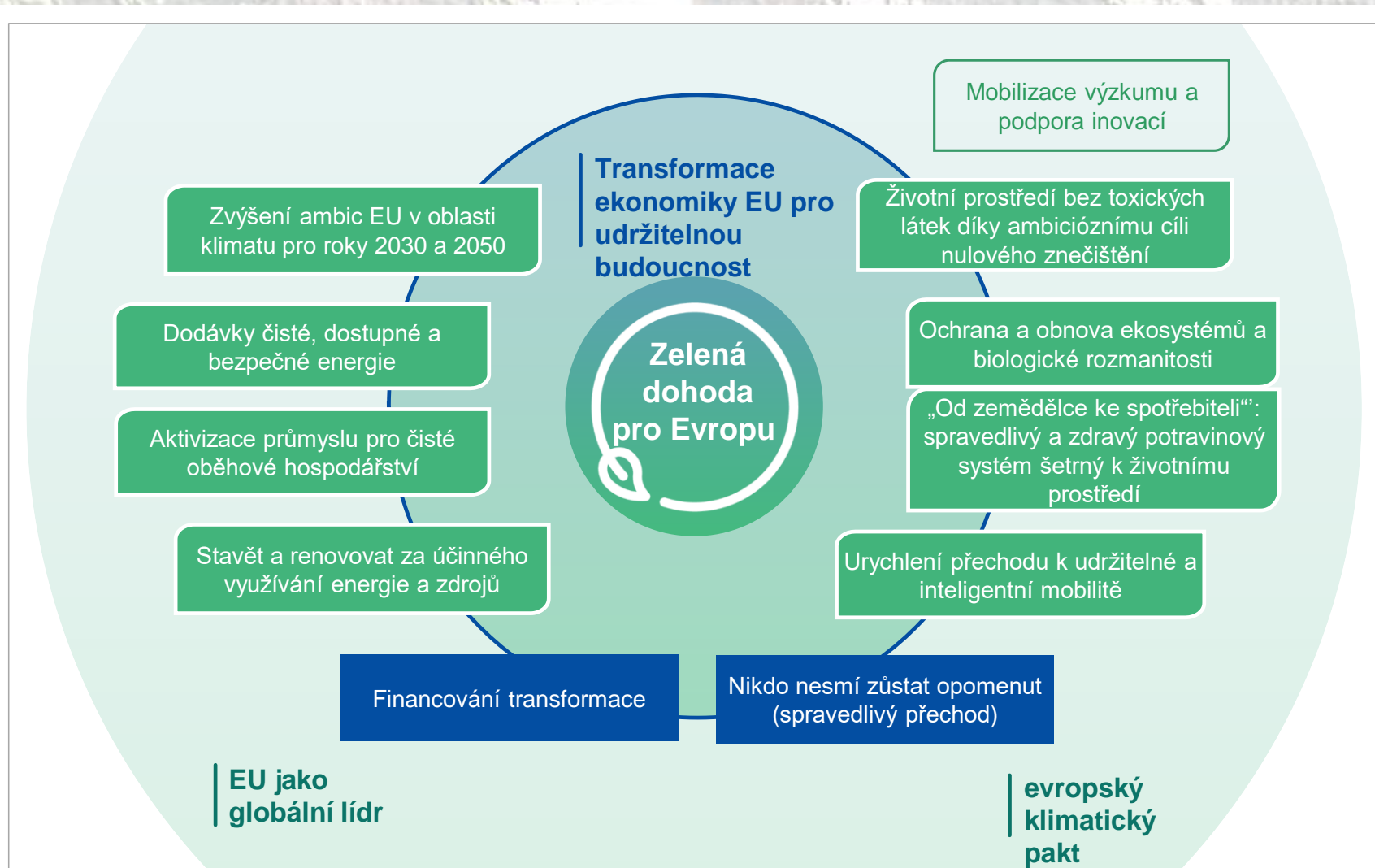
Praktické AGROLESNICTVÍ ***příležitost pro*** **KLIMATICKOU ZMĚNU**

FSS MU 26.9.2023

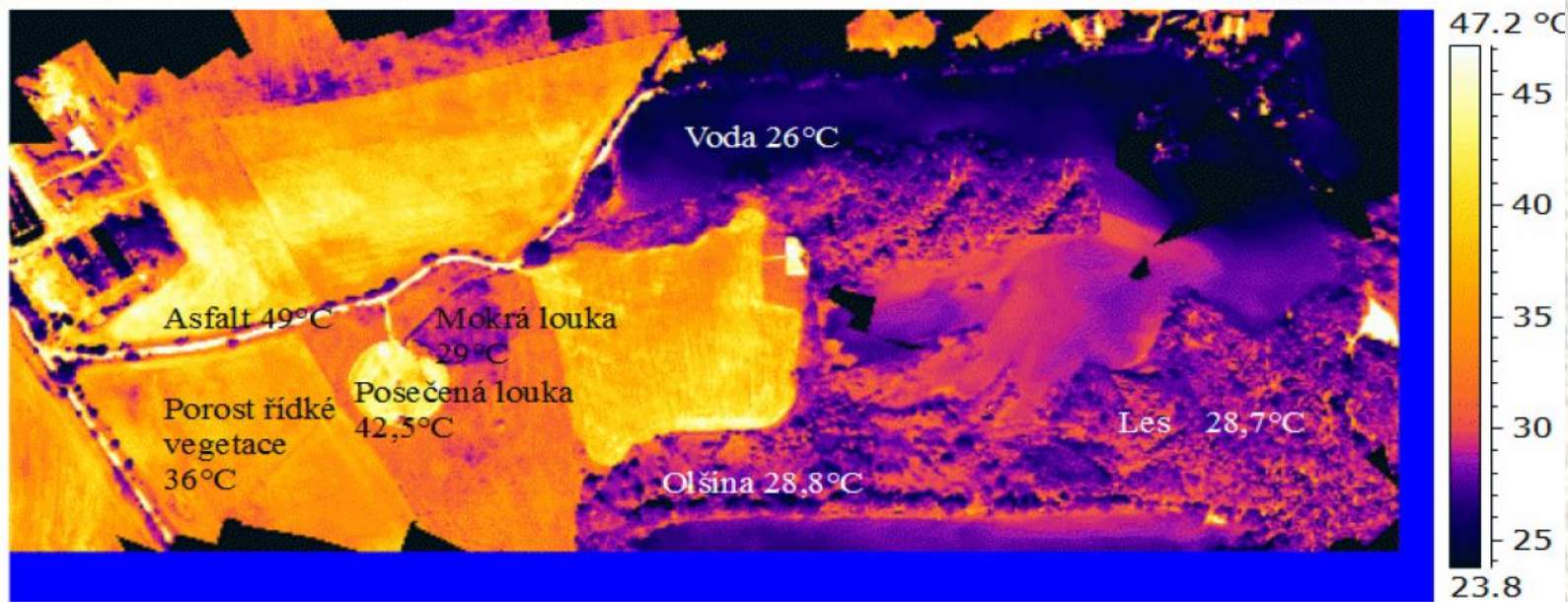
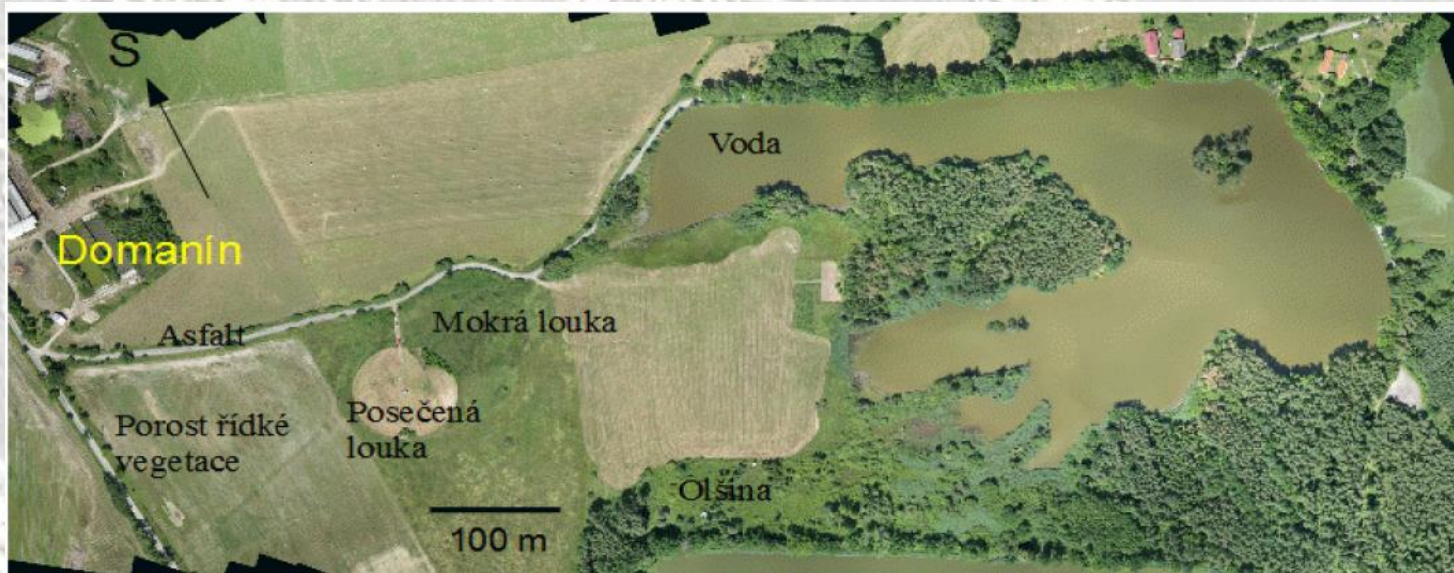
Mgr. et Mgr. Vít Hrdoušek ČSAL, LDF Mendelu Brno; MAS Strážnicko

Problém: Zemědělské plochy pokrývají 55% území ČR a 40% území EU

Řešení: naplnění Zelené dohody pro Evropu, jejímž cílem je do roku 2050, kdy nová generace bude vzdělaná a budou pracovat, **oddělit hospodářský růst od využívání neobnovitelných přírodních zdrojů ! ... mj. 25% zemědělské půdy převést na ekologické hospodaření a 5% dát tzv do klidu !**

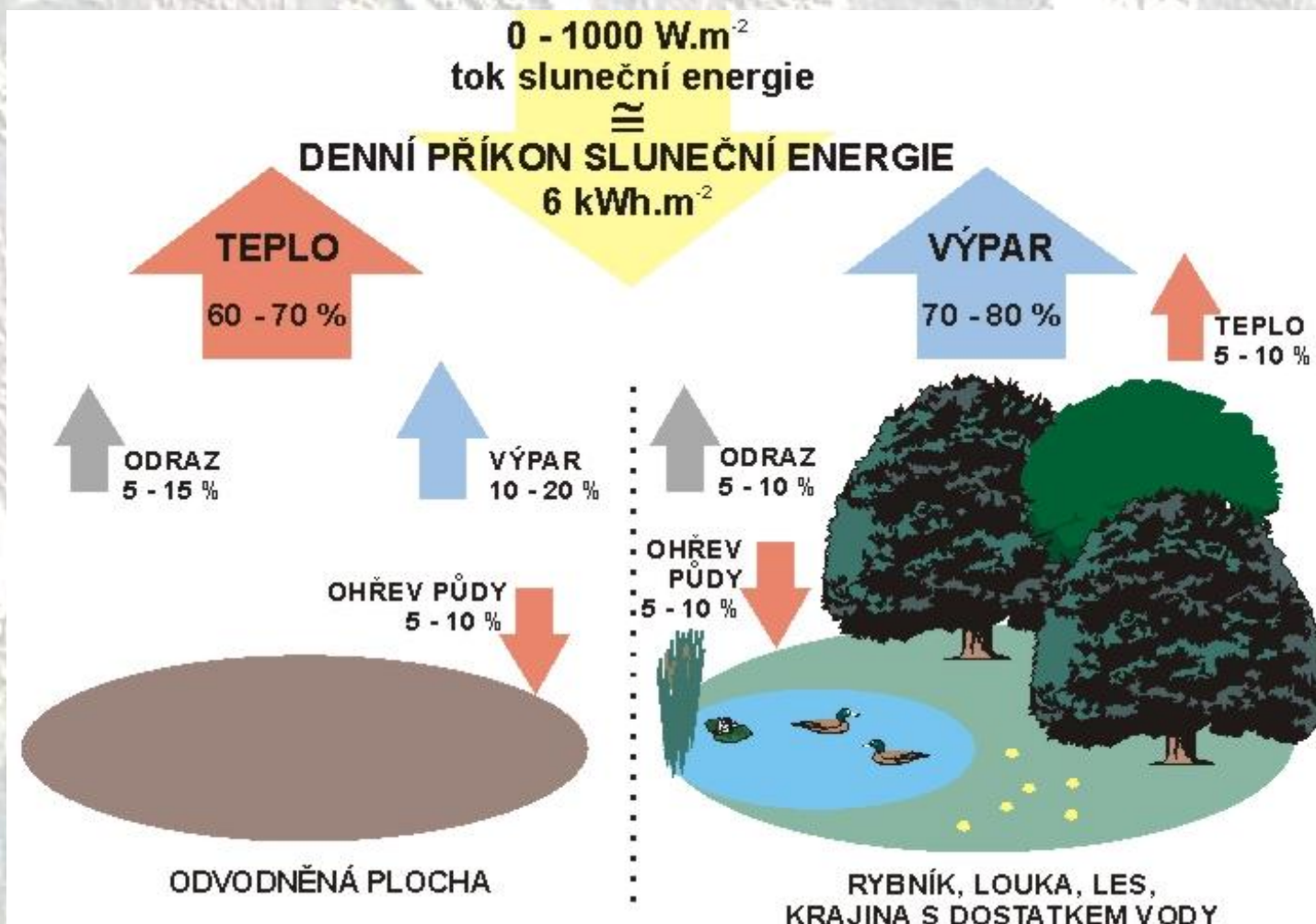


- **Zemědělské plochy – vytváří stepní klima - jsou zdrojem přehřívání krajiny – jsou tepelné ostrovy bezlesí – posilují klimatickou změnu !**

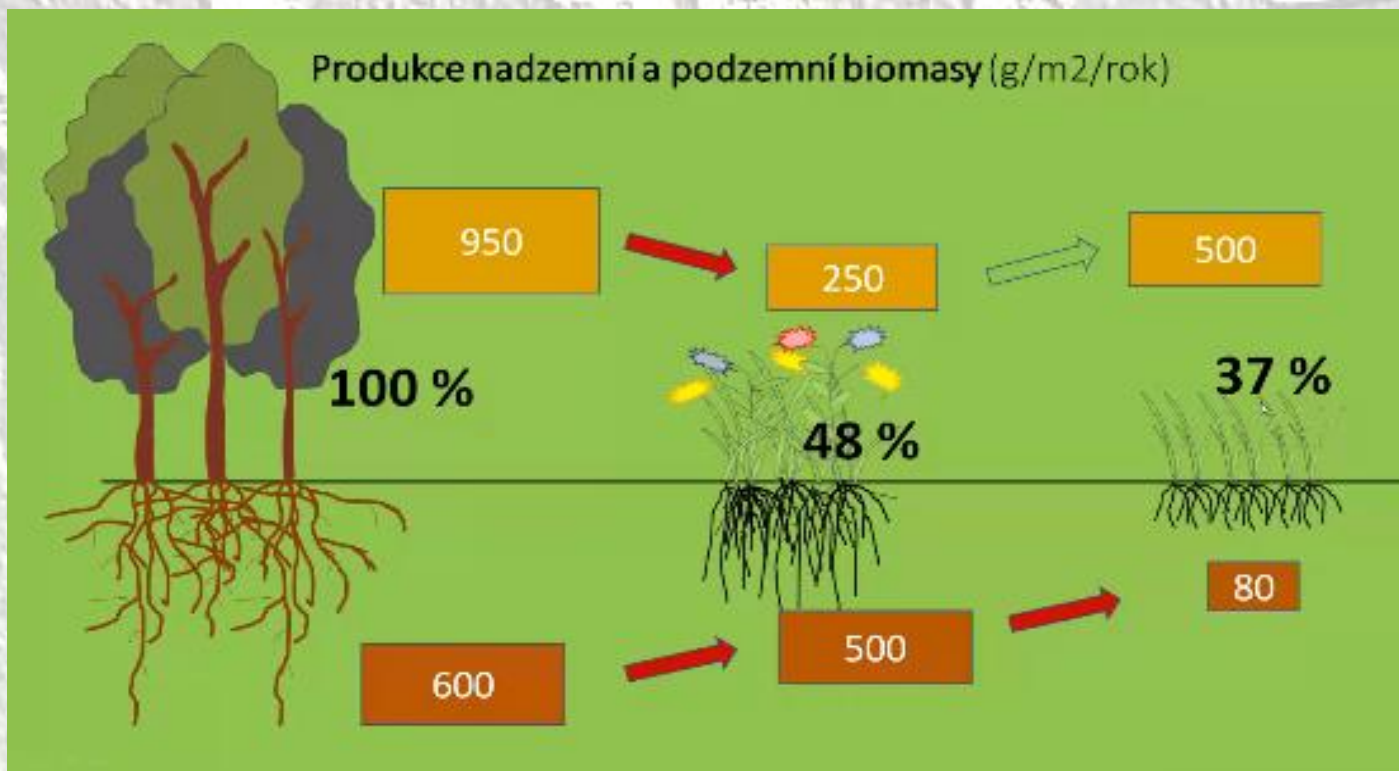
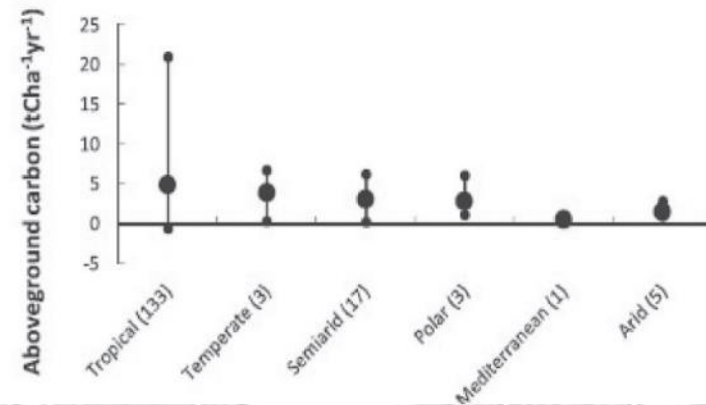


- **Přirozené možnosti zmírnění klimatické změny :**

- a) **obnovovat STROMOVÉ ekosystémy** – především obnovou vegetace **POSILUJÍCÍ EKOSYSTÉMOVÉ SLUŽBY** mezi něž patří mírnění klimatických výkyvů v sídle a krajině; mj. za posledních **30 let ubylo až 30% STROMOVÉHO pokryvu planety** (NASA, 2019).



b) Stromy umí dlouhodobě a nejlevněji vázat emise SKLENÍKOVÝCH plynů CO₂ a NO_x, které mají, ač při malé koncentraci, celoplošný význam na zvyšování teploty - vytváří souvislou pokličku - na rozdíl od vodní páry mraků, které se pohybují proděním a vytváří nám lokální počasí a podnebí (ČHMU, 2020)

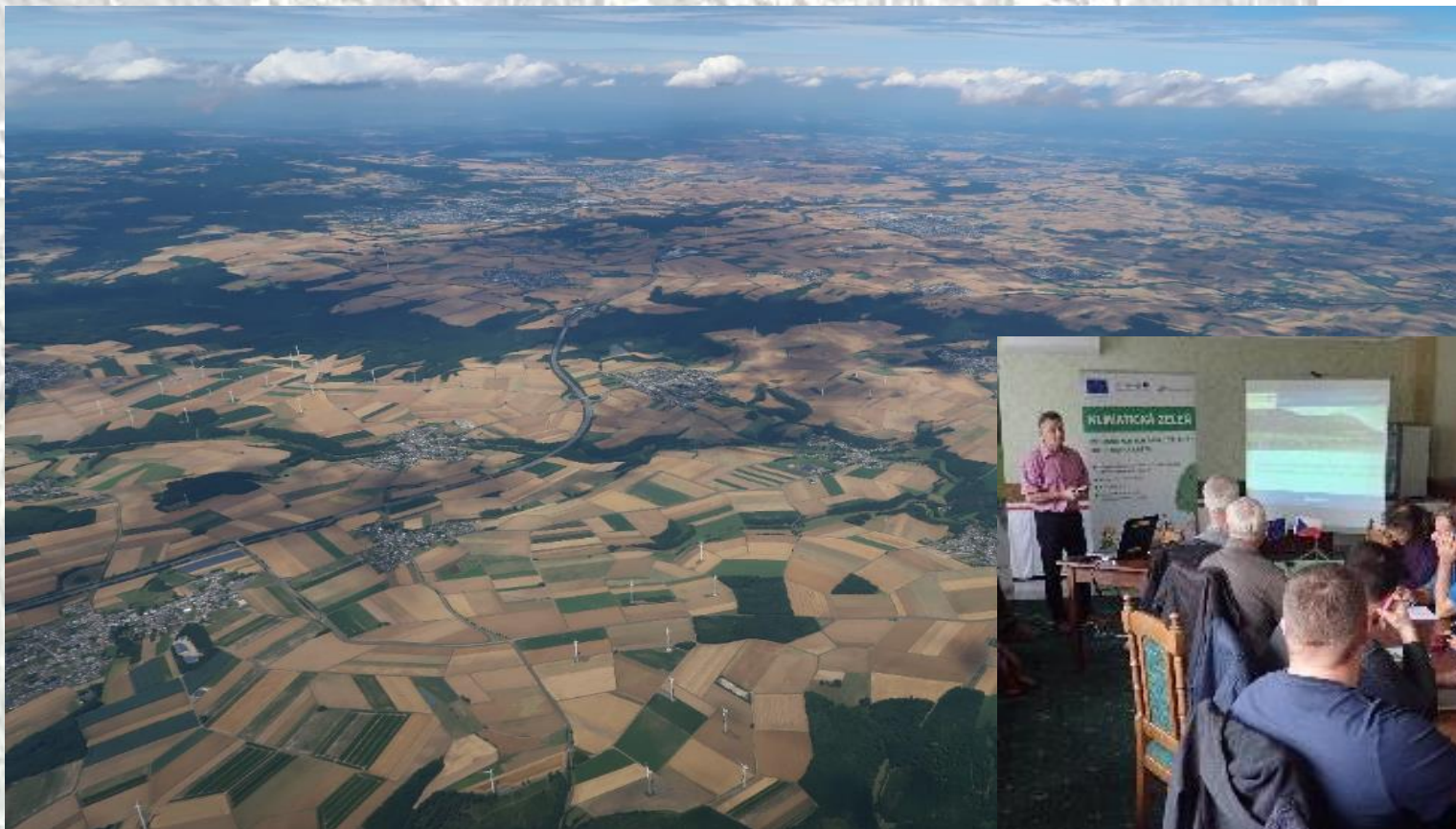


Výsledky studie: Sherpa EU Horizont 2020

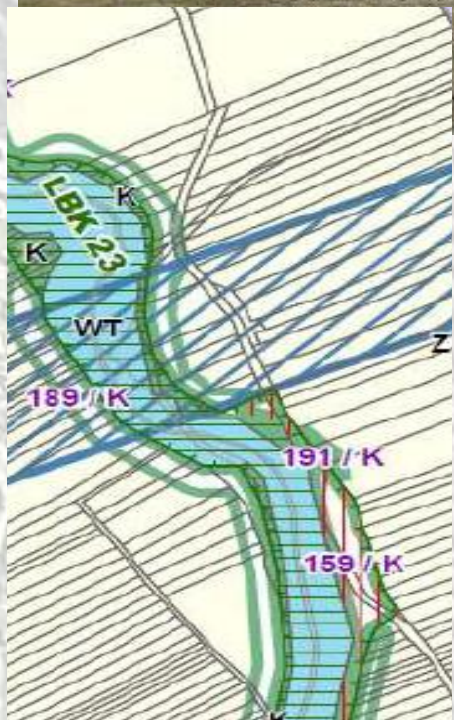
Problém: proč se neobnovuje odolná krajinná struktura;

Rěšení:

- Obec má **pozemkové úpravy (KoPU)** a zrealizovaná tzv. **Společná opatření**
- Obec **vytváří se zemědělci a lesníky** pestrou krajinu tj. **USES** a **agrolesnictví**.



Výsledky studie: Sherpa EU Horizont 2020



Problém: obce mají dokumenty UPD, USES, KOPU jen najít spojení pro jejich realizaci.



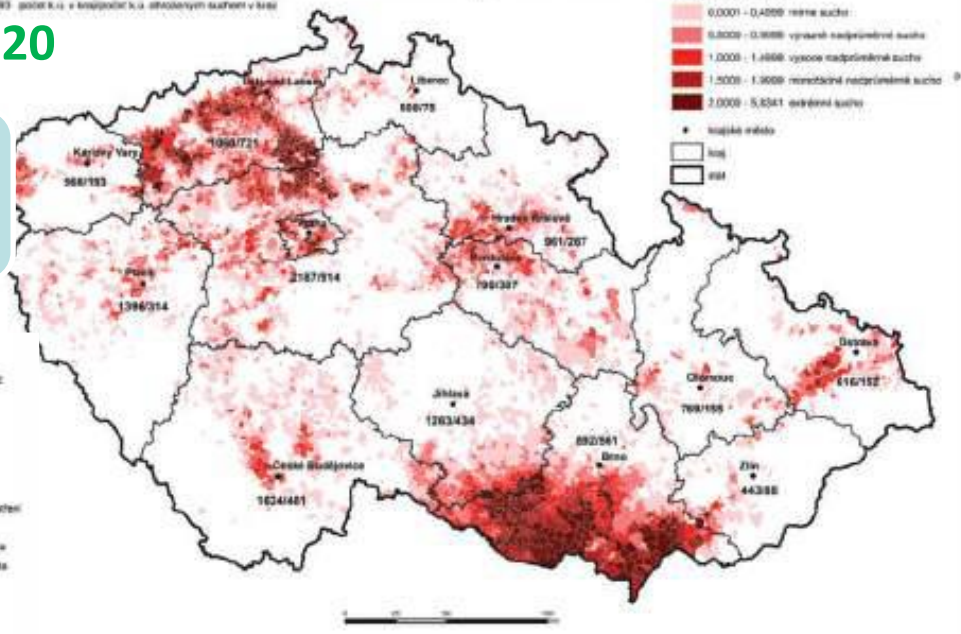
- **Řešení:** Obec spolu se zemědělci a lesníky vysazuje a udržuje pestrou krajinu, především prvky USES (biokoridory, biocentra, inter. prvky), zavádí postupy agrolesnictví na zemědělské půdě a udržuje optimální stavy zvěře.

Výsledky studie: Sherpa EU Horizont 2020

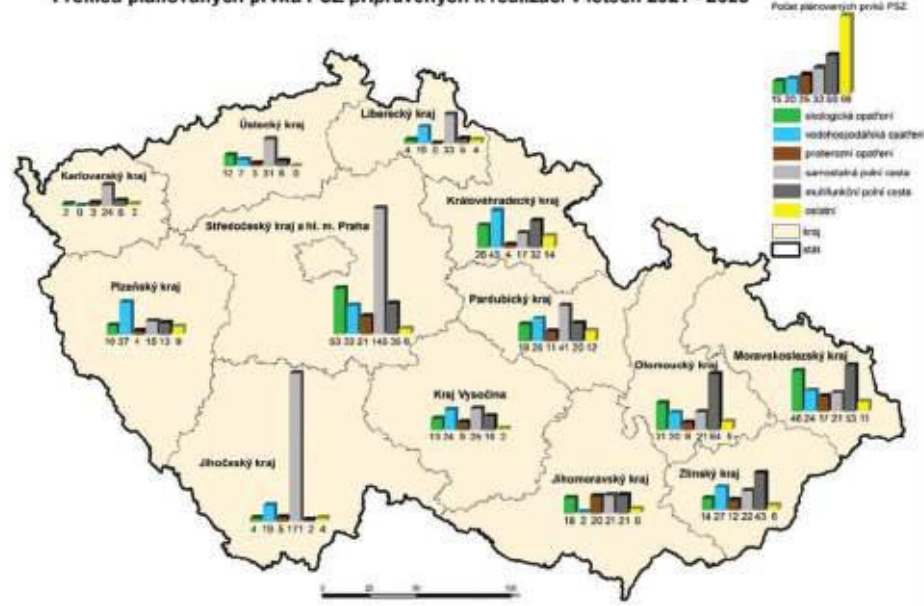
Problém: obce se bojí KoPU – je to zdlouhavé, rozčílí řadu lidí a hlavně svého velkozemědělce...který „půjčuje traktor“.

Přehled k.ú. ohrožených suchem v ČR

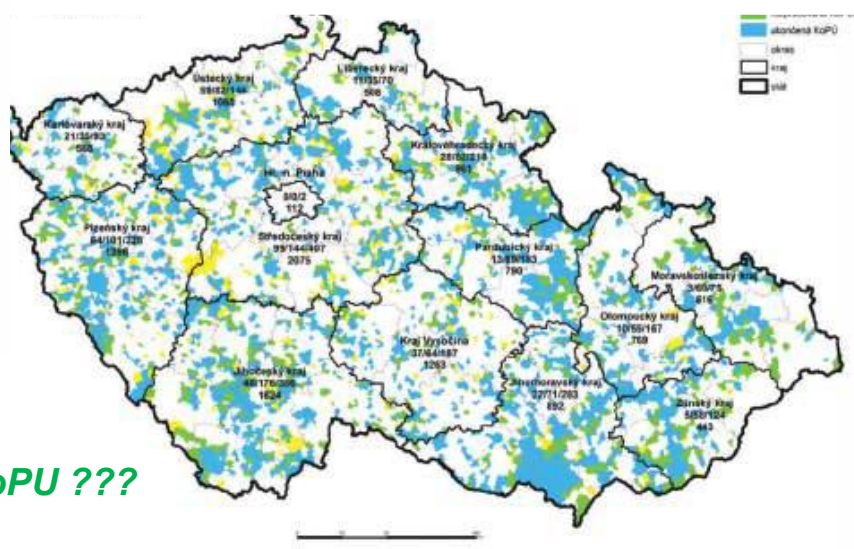
666793 počet k.ú. v krajině k.ú. ohrožených suchem v ČR



Přehled plánovaných prvků PSZ připravených k realizaci v letech 2021 - 2025



20% obcí má hotové KoPU
 10% rozpracované KoPU
 30 let po změně, 70 let je třeba na dodělení KoPU ???



Řešení: Obec chce pozemkové úpravy (KoPU) a potřebuje environmentální společná opatření včetně výsadeb pro udržitelné hospodaření a ochranu krajiny;

Výsledky studie: Sherpa EU Horizont 2020



JARO .. povodeň



LÉTO ...sahara

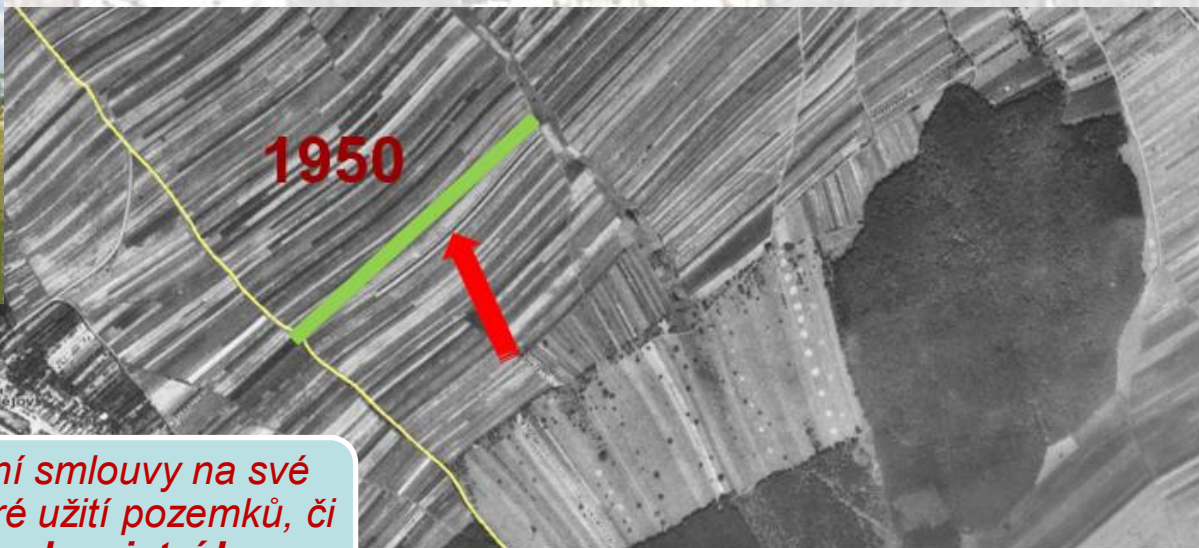
Problém: obec = úřad a občané mají krajinu katastru až v pořadí řešení, .. tam přeci nějak hospodaří lesáci a zemědělci... na našich pozemcích !



OÁZA forever

Řešení: Obec, vlastník hospodárně spravuje pozemky a stavby (k výše uvedenému) a uzavírá **win-win smlouvy** se zemědělci, lesníky, podnikateli a naplňuje **udržitelnou politiku** pro zachování vody, půdy a biodiversity v krajině a sídle.

Výsledky studie: Sherpa EU Horizont 2020



Problém: obce mají staré nájemní smlouvy na své pozemky, nesledují šetrné a chytré užití pozemků, či brownfields... **nevědí co je to agrolesnictví!**



Řešení: zavedení **AGROLESního** hospodaření alespoň na 20% zemědělské půdy je nejefektivnější a nejrychlejší řešení **pro realizaci cílů GREEN DEALu.**

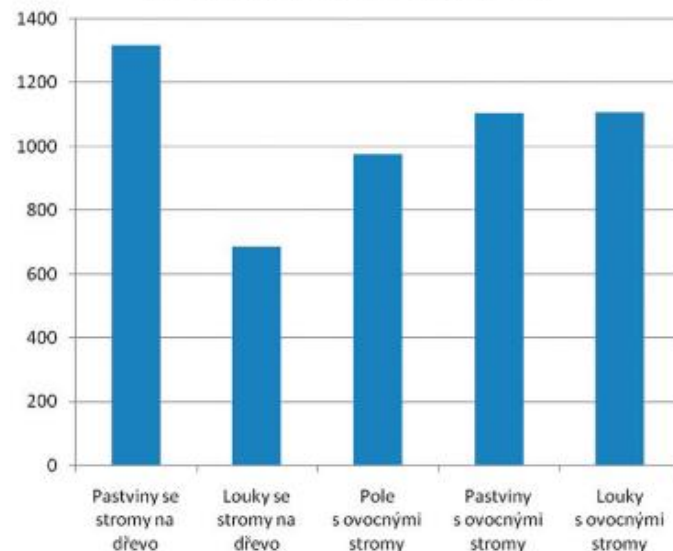
Co agrolesnický systém/ agroles umí:

- zachovává produkční funkci venkovské krajiny.
- a současně zvyšuje schopnost ekosystému přizpůsobit se probíhajícím klimatickým změnám.

Nejde o nic nového, jde o **navázání na tradice**, které se u nás **ctily do 50. let 20. století**.

Podstatou je: zemědělský pozemek **využíván k pěstování stromů a zároveň k zemědělské činnosti**.

Počet obcí, kde se kategorie vyskytovala
(z celkem 1742 analyzovaných obcí)



Přeměny krajiny ...

...a jejího využití člověkem



Formy agrolesnictví dle nařízení vlády ČR č. [140/2023 Sb.](#) : jsou možné realizovat pouze dvěma způsoby:

- **silvo-pastevním** - stávající travní porosty, na kterých se vysadí dřeviny do řad a nebo skupin, tak aby to vyhovovalo pastvě a nebo kosení;
- **silvo-orebném** - kombinuje rostlinnou výrobu na **orné půdě s vysazením dřevin v řadách** tak, aby mohlo být pole obhospodařováno zemědělskou technikou.



system silvo-pastevní

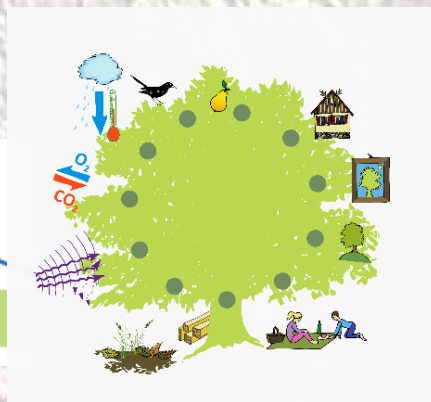


system silvo-orebný

Další možné formy: agrolesnictví v trvalých kulturách (sadech); liniové výsadby dřevin na okrajích půdních bloků; městské/vesnické agrolesnictví (dřeviny v zastavěném území) aj.

Dřeviny v agrolesnických systémech plní ekosystémové služby:

- **protierozní funkce** větrná i vodní,
- příznivější **bilance živin** (omezují potřebu hnojení),
- **zvýšení funkční biodiverzity** (nadzemní i půdní - ochrana plodin),
- **snižování vyplavování dusičnanů** do vod
- **ukládání uhlíku** v biomase a půdě.
- **ochrana vod** - vyrovnávají vodní bilanci v krajině, upravují chemismus a pomáhají filtraci vody,
- tlumí **extrémní teploty a přívalové deště**.
- **dřeviny v blízkosti zemědělských plodin** (5 -15m) **snižují jejich dostupnost vody**, ovšem ve větší vzdálenosti (15 -200m) je **efekt opačný**.

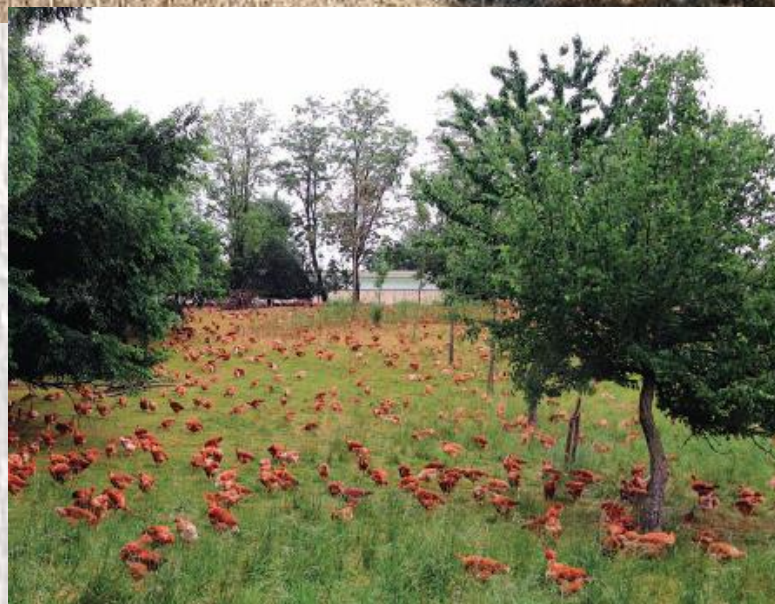


Moderní agrolesnické systémy:

jsou **kompatibilní se současnými agrotechnickými postupy** a zemědělským hospodařením při využití stávající mechanizace.

Vhodně provedené výsadby stromů mohou vést **ke zvýšení celkové produkce z plochy**, různorodosti produktů a tedy i snížení případných **rizik spojených s pěstováním monokultur**.

Lze také zmínit i **ekonomický přínos z dřevin** a jejich plodů. Zavádění ALS s významnými mimoprodukčními funkcemi pomůže zvýšit **konkurenceschopnost a ekologickou odolnost našeho zemědělství**stále silněji ovlivňovaného dopady klimatických změn a negativními vlivy intenzifikace zemědělství zejména **velké půdní bloky a nadměrná chemizace**.



Novým nařízením vlády ČR č. 140/2023 Sb. v souladu se Strategickým plánem Společné zemědělské politiky Evropské unie jsou **od června 2023** stanoveny podmínky pro legislativní proces a dotační podporu agrolesnictví: **5 letý závazek výsadby a údržby 80 – 100 stromů na 1ha.**

Výsadbu mohou tvořit **lesní dřeviny** - vysazované jako odrostky 121 – 205 cm doplněné **do 50% počtu ovocnými stromy** - vysazované jako ovocné vysokokmeny nad 170 cm.

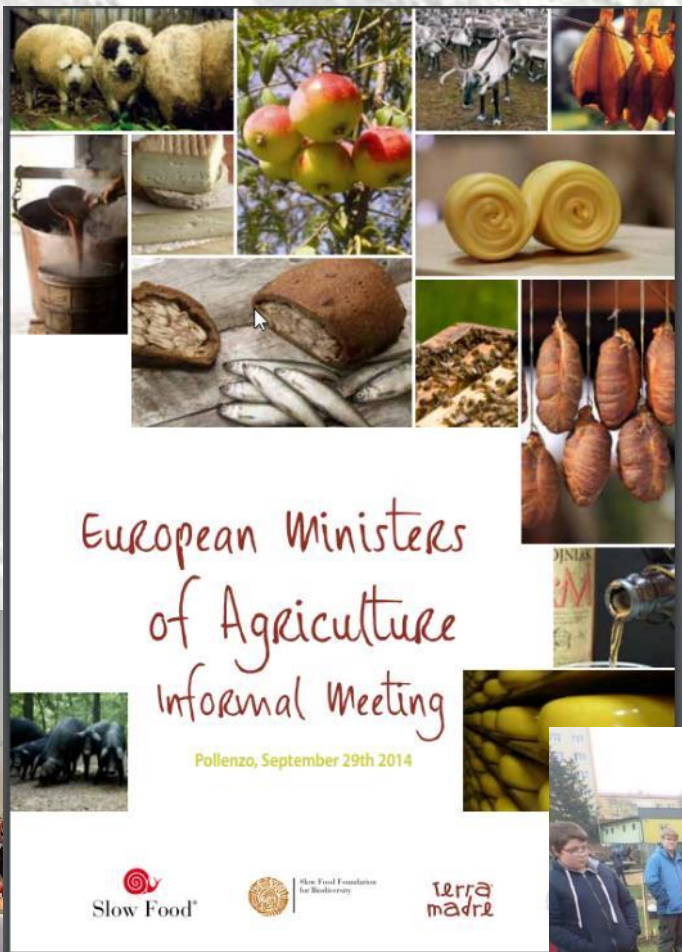
Finanční podpora je poskytována na založení systému – příprava půdy, nákup a výsadba stromů, náklady na ochranu vysazených dřevin, zálivku atd. **v prvním roce a následnou péči** o založený agrolesnický systém ve 2. až 5. roce. **Více informací zde:** <http://agrolesnictvi.cz> .





Slow Food® Pálava

*obec – region žije z
místních producentů a
podporuje místní
podnikatele*



- **ALS využití** rozvíjí a podporuje krátké dodavatelské řetězce a místní trhy, komunitou podporované zemědělství a sociální podnikání;

Agrolesnictví ve světě je dál než u nás



Projekt Gandoka – záchrana tropického pralesa v Karibiku

- **Chráněné lesní území Gandoka-Manzanillo** u hranic **Kostarika-Panama** patří mezi území s největší biodiverzitou na Zemi a je jedno z posledních míst s původním pralesem na karibském pobřeží. Přestože Kostarika patří mezi aktivní v péči o přírodu, není vyhráno!



... druhy žijící v Chráněném lesním parku Gandoka - Manzanillo

- Území parku je ohroženo především rozprodáváním půdy za účelem **rozvoje tvrdého turismu**. v Kostarice se **nesmí kácet stromy**. Skutečnost je taková že vlastník, aby prodal svůj zalesněný pozemek developerovi – **zničí celý podrost** a nechá jen velké stromy. V Kostarice se **nesmí stavět bez souhlasu**, obchází se úplatky, postupy těžařů a developerů. **Cílem projektu je s vaší podporou vytvořit prostor pro výzkum a ochranu území pralesa.**

Darujte svou částku na účet nadačního fondu č. 102620200/0300 v.s. 123

- *do 10 000 Kč – dar = děkovný list, doklad o možnost odpisu z daní a infomování o průběhu akce a realizaci;*
- *10 000 Kč a více – dar + sml. na bezplatný pobyt 3 dny v místě (na vytvořené základně pro výzkum a ochranu);*
- *50 000 Kč a více – dar + sml. na bezplatný pobyt 14 dní v místě + exkurse v okolí;*
- *100 000 Kč a více – dar + sml. na bezplatný pobyt na 5 let po dobu max. 14 dní / rok ;*
- *200 000 Kč a více – dar + sml. na bezplatný pobyt na doživotí pro 2 osoby, max. 14 dní / rok ;*
- *300 000 a více – dar + sml. na bezplatný pobyt na doživotí pro 3 osoby, max. 14 dní / rok, spolurozhodování o projektu;*
- *500 000 a více – dar + sml. na bezplatný pobyt na doživotí pro 4 osoby, max. 14 dní / rok, spolurozhodování o projektu.*

NADAČNÍ FOND PROF. AUGUSTA BAYERA při ULBGD LDF Mendelovy university Brno
Vám předem děkuje za spolupráci !

Kontakt: Mgr. et Mgr. Vít Hrdoušek, manažer projektu, tel: 724162265, email:
vit.hrdousek@seznam.cz

Nadační fond prof. Augusta Bayera, Jugoslávská 46, 613 00 Brno, IČO: 62160133 [www.](http://www.profesorbayer.cz)

<https://profesorbayer.cz/> <https://tropicalforestry.cz/kostarika/> **FB:**

<https://www.facebook.com/praleskostarika>



.... stromy za nás budou dýchat, až my budeme spát.

Mgr. Vít Hrdoušek; www.milionstromu.cz